



งบบริการควบคุมป้องกันและรักษาโรคเบาหวานและความดันโลหิตสูง ปีงบประมาณ 2564



นางสาวพิมพ์ บัญโพธิ์ทอง
เจ้าหน้าที่อาวุโส สำนักงานหลักประกันสุขภาพแห่งชาติ เขต 6 ระยอง

วัตถุประสงค์กองทุน

- เป็นเงิน เพิ่มเติมจากเงินเหมาจ่ายรายหัว เป็นค่าใช้จ่ายสนับสนุนและส่งเสริมการจัดบริการสาธารณสุขสำหรับผู้มีสิทธิหลักประกันสุขภาพแห่งชาติ
- เน้นการควบคุมป้องกันระดับทุติภูมิ (2nd Prevention) ได้แก่ การตรวจคัดกรองค้นหาภาวะแทรกซ้อนตามแนวทางเวชปฏิบัติฯ การควบคุมดูแลรักษาภาวะแทรกซ้อนตั้งแต่แรกเริ่ม และการพัฒนาศักยภาพการให้บริการดูแลรักษาภาวะแทรกซ้อนให้ครอบคลุมและมีคุณภาพ
- ตั้งแต่ในปีงบประมาณ 2562 เป็นต้นมา มีการจัดสรรงบประมาณสำหรับ ผู้ป่วยเบาหวานชนิดที่ 1 เน้นการควบคุมป้องกันภาวะแทรกซ้อนในกลุ่ม ซึ่งจะช่วยเหลือไม่ให้เป็นโรคที่มีค่าใช้จ่ายสูง

กรอบแนวทางการบริหารงบประมาณบริการควบคุมป้องกันและรักษาโรค DM/HT ปีงบประมาณ 2564 (งบกองทุนทั่วประเทศ 1,091.2110 ลบ.)

การจัดสรร

1.งบสำหรับ DM type I จัดสรรโดย สปสช.ส่วนกลาง จำนวน 1000+500+500 = 2000 ราย จากเครือข่ายหน่วยบริการทั่วประเทศ ดำเนินการตาม DSMP เหม่าจ่ายรายละ 13,636 บาท ตามแนวทางที่กำหนด (เป้าหมาย 2,000 ราย = 27.27 ลบ.)

2.งบบริการ DM/HT (จำนวนเงิน 1,063.939 ล้านบาท)

(1) 40% จัดสรรตามจำนวนผู้ป่วย DM/HT ของเขต

(2) 60% จัดสรรตามคุณภาพผลงานบริการ 2nd Prevention จำนวน 5 ตัวชี้วัดที่กำหนด (ข้อมูล OP/E-claim สปสช.)

**** จัดสรรเป็น Global budget ระดับเขต ****

ใช้ผลงานบริการไตรมาส 3,4 ปีงบประมาณ 62 และ ไตรมาส 1,2 ปีงบประมาณ 63

สปสช.เขต 6 จัดสรรให้ CUP

1.จัดสรรภายใต้เงื่อนไขคำนวณตาม คุณภาพผลงานบริการ ที่ปรับด้วยจำนวนผู้ป่วย DM/HT โดยใช้ตัวชี้วัด 7 ตัว และผ่านความเห็นชอบของ อปสช.

2.ใช้ผลงานบริการไตรมาส 3,4 ปีงบประมาณ 62 และ ไตรมาส 1,2 ปีงบประมาณ 63

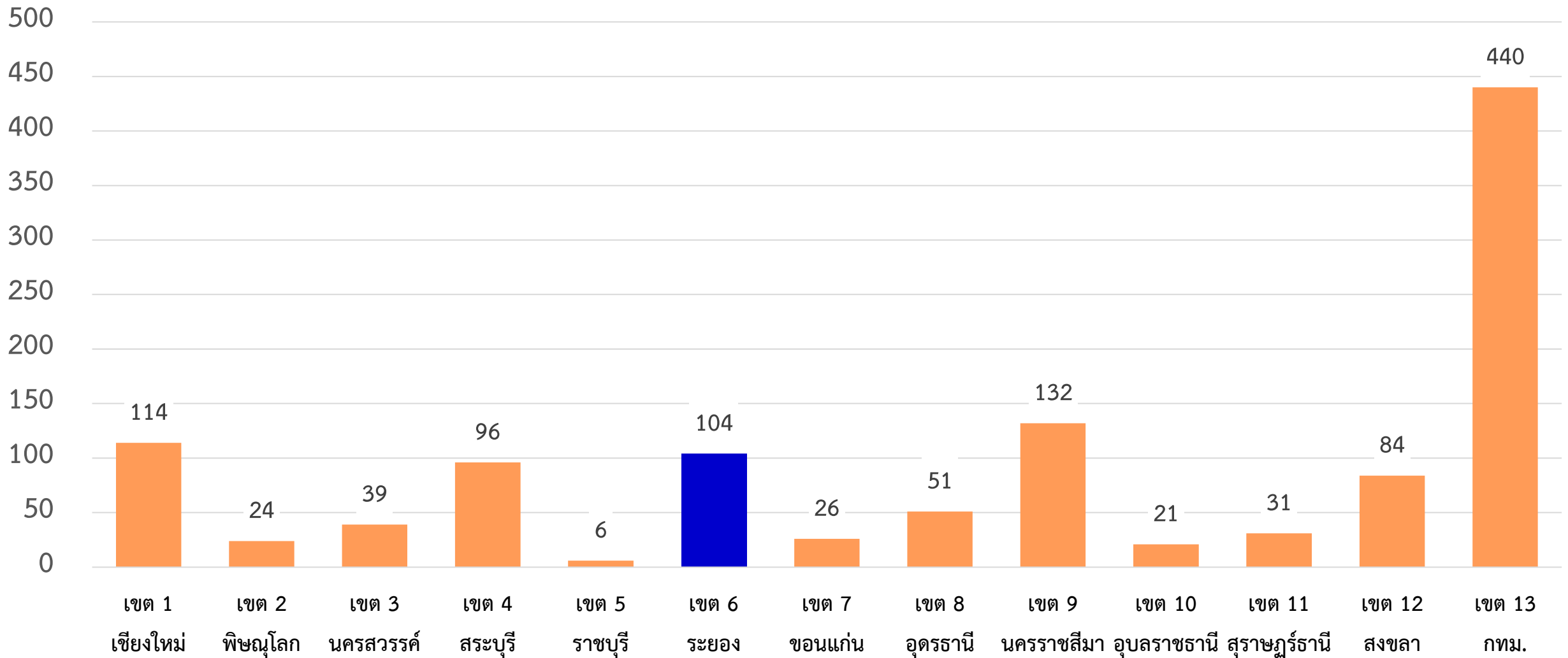
หลักเกณฑ์เงื่อนไข จัดสรรให้หน่วยบริการประจำในเครือข่ายระบบหลักประกันสุขภาพแห่งชาติ

ตัวชี้วัด สปสช.เขต 6 ปีงบประมาณ 2564

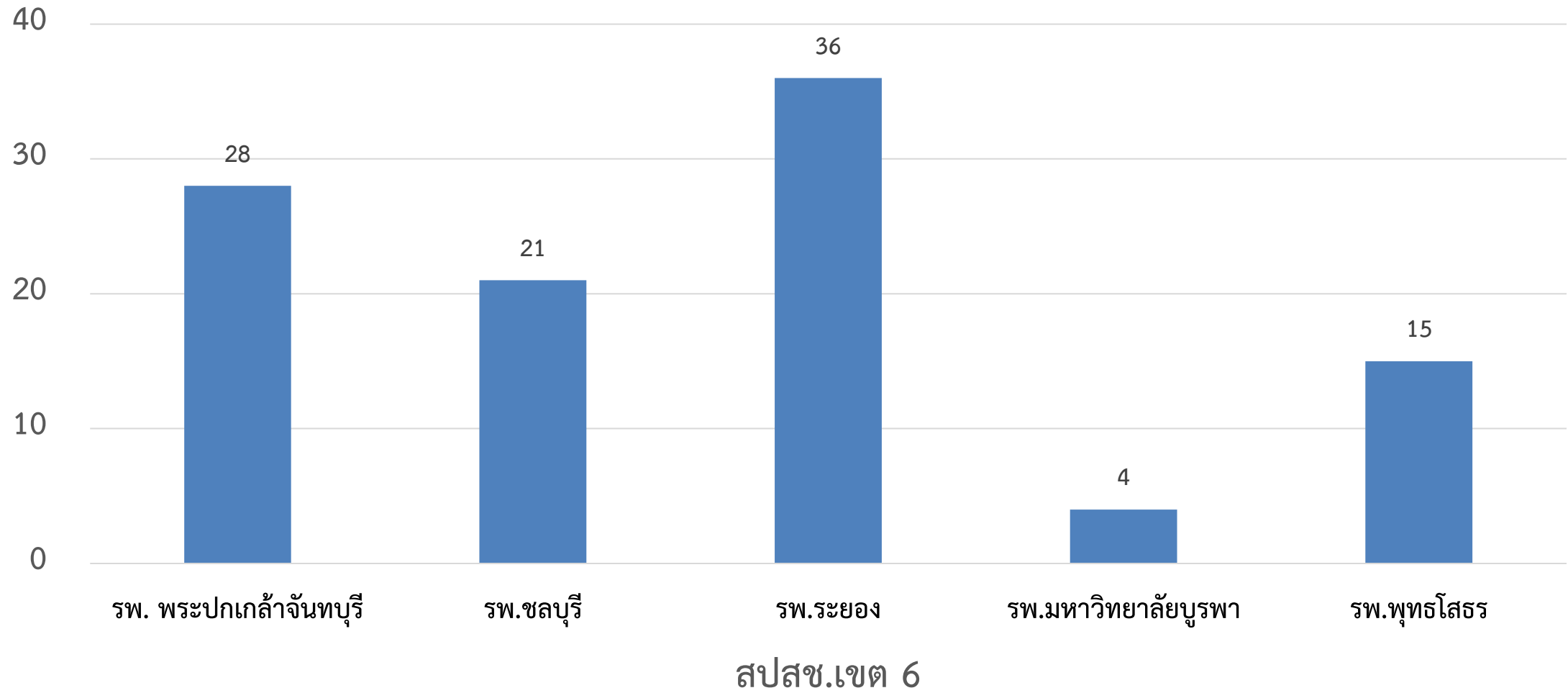
ลำดับ	ตัวชี้วัด	น้ำหนัก	ข้อมูลจาก	ข้อเสนอแนะ
1	อัตรา Admission Rate ด้วยโรคเบาหวานที่มีภาวะแทรกซ้อนระยะสั้น(hmain)	รอ	IP / E-Claim	ตัวชี้วัดส่วนกลาง
2	อัตรา Admission Rate ด้วยโรคเบาหวานที่มีภาวะแทรกซ้อนทางไต (hmain)	รอ	IP / E-Claim	ตัวชี้วัดส่วนกลาง
3	อัตรา Admission Rate ของผู้ป่วยตัดขาจากโรคเบาหวาน (hmain)	รอ	IP / E-Claim	ตัวชี้วัดส่วนกลาง
4	อัตรา Admission Rate ด้วยโรคความดันโลหิตสูงหรือที่มีภาวะแทรกซ้อนของความดันโลหิตสูง (hmain)	รอ	IP / E-Claim	ตัวชี้วัดส่วนกลาง
5	อัตราการได้รับการรักษาด้วยวิธี Laser ของผู้ป่วยเบาหวานที่มีภาวะแทรกซ้อนตา (hmain)	รอ	OP/ IP / E-Claim	ตัวชี้วัดส่วนกลาง
6	อัตราผู้ป่วยเบาหวานที่สามารถควบคุมน้ำตาลได้ดี	รอ	HDC เฉพาะ UC	สปสช.เขต
7	อัตราผู้ป่วยโรคความดันโลหิตสูงที่สามารถควบคุมความดันโลหิตได้ดี	รอ	HDC เฉพาะ UC	สปสช.เขต

ใช้ผลงานบริการไตรมาส 3,4 ปีงบประมาณ 62 และไตรมาส 1,2 ปีงบประมาณ 63

จำนวนผู้ป่วย T1DM จำแนกรายเขต (คน)



จำนวนผู้ป่วย T1DM สปสช.เขต 6 รายหน่วยบริการ (คน)

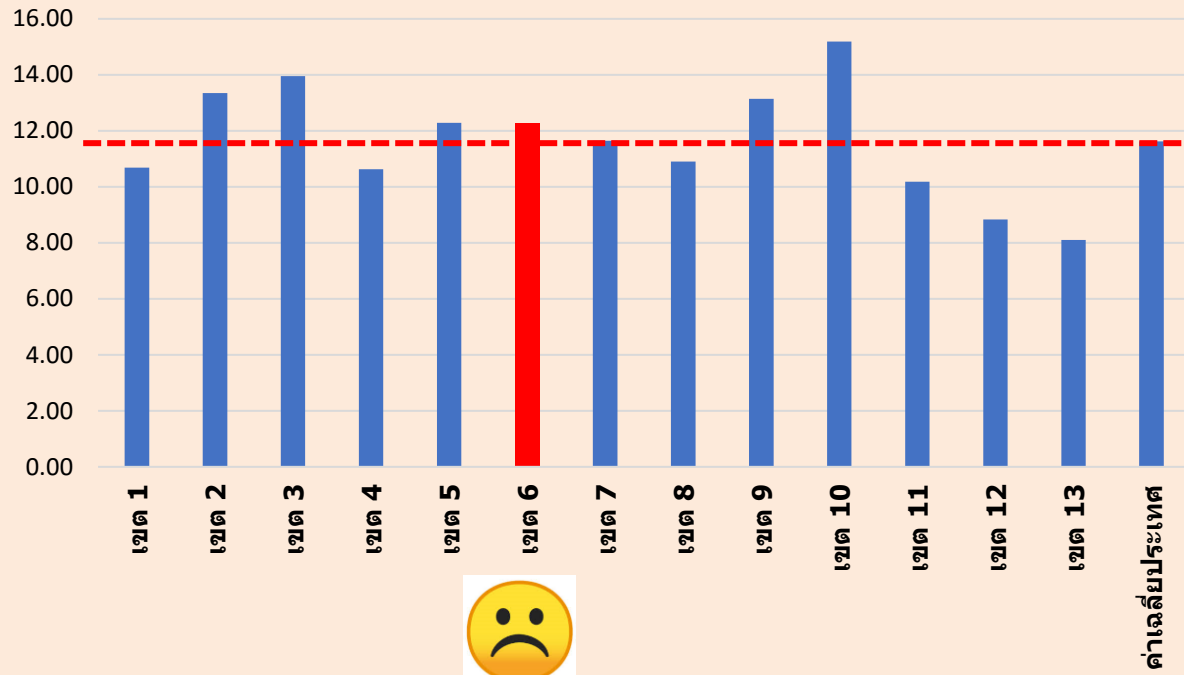


จำนวนผู้ป่วย DM HT

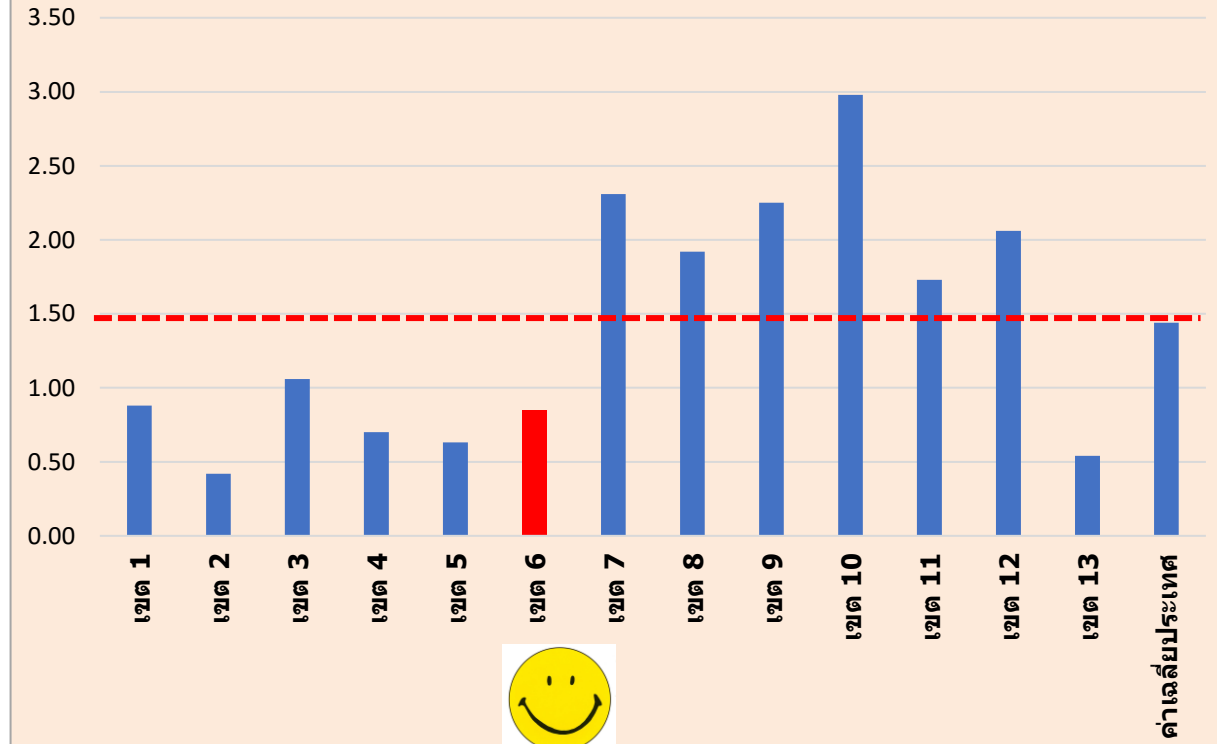
จังหวัด	ไตรมาส 2 ปี 2563				
	จำนวนผู้ป่วยเบาหวาน (DM)	จำนวนผู้ป่วยความดัน (HT)	จำนวนผู้ป่วยเบาหวานและความดัน (DM+HT)	จำนวนผู้ป่วยเบาหวาน (GDM)	จำนวนผู้ป่วยเบาหวาน/ความดัน
สมุทรปราการ	7625	60342	50505	803	119275
ชลบุรี	11496	82698	58581	1677	154452
ระยอง	6330	43389	28068	940	78727
จันทบุรี	5746	42725	26934	1549	76954
ตราด	1780	16938	8637	328	27683
ฉะเชิงเทรา	5399	46615	33543	727	86284
ปราจีนบุรี	3604	32612	20520	413	57149
สระแก้ว	4420	35650	22112	443	62625
รวม	46,400	360,969	248,900	6,880	663,149

คุณภาพผลงานบริการ(ตามตัวชี้วัด) สปสช.เขต 6 ระยอง

อัตรา Admission Rate ด้วยโรคเบาหวานที่มีภาวะแทรกซ้อน
ระยะสั้น



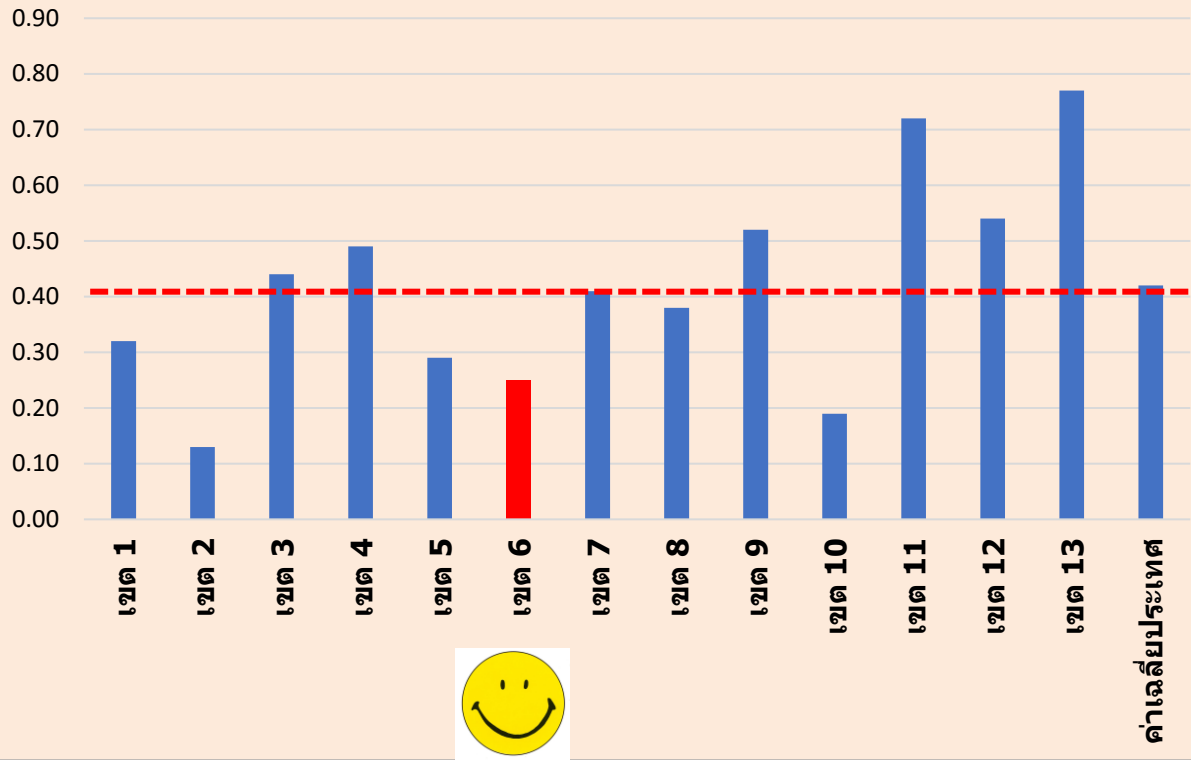
อัตรา Admission Rate โรคเบาหวานที่มีภาวะแทรกซ้อนทางไต



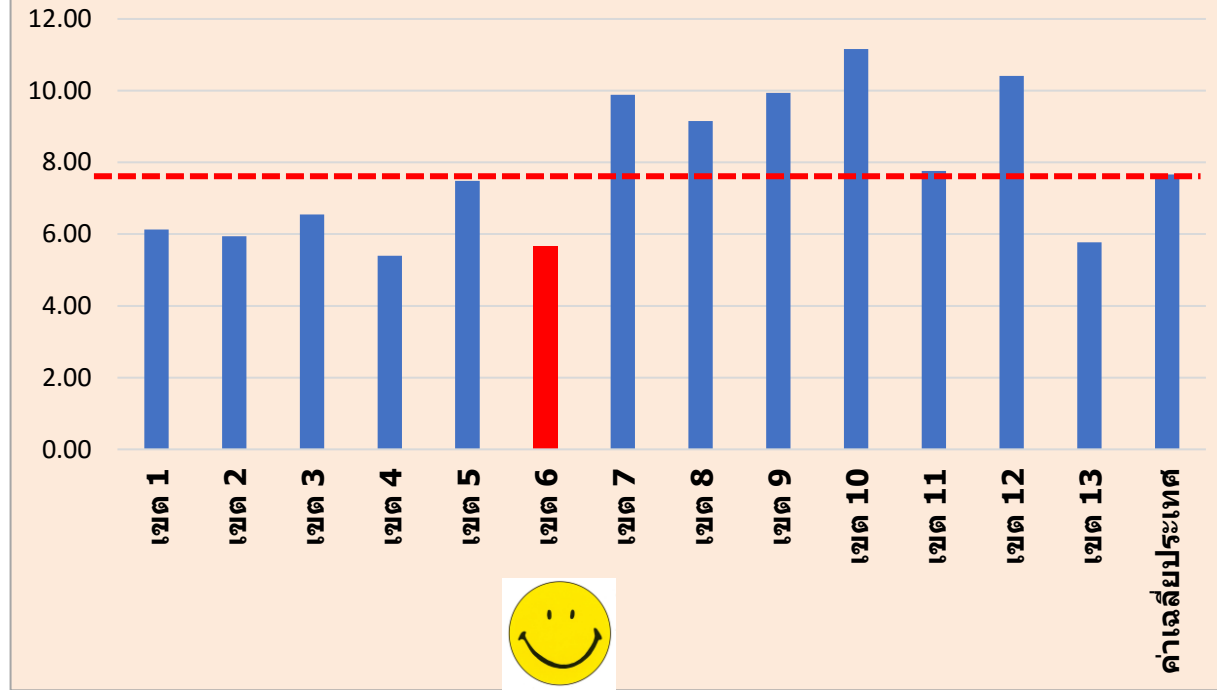
ข้อมูล : IP / E-Claim ณ เดือน มีนาคม 2563

คุณภาพผลงานบริการ(ตามตัวชี้วัด) สปสช.เขต 6 ระยอง

อัตรา Admission Rate ของผู้ป่วยตัดขาจากโรคเบาหวาน

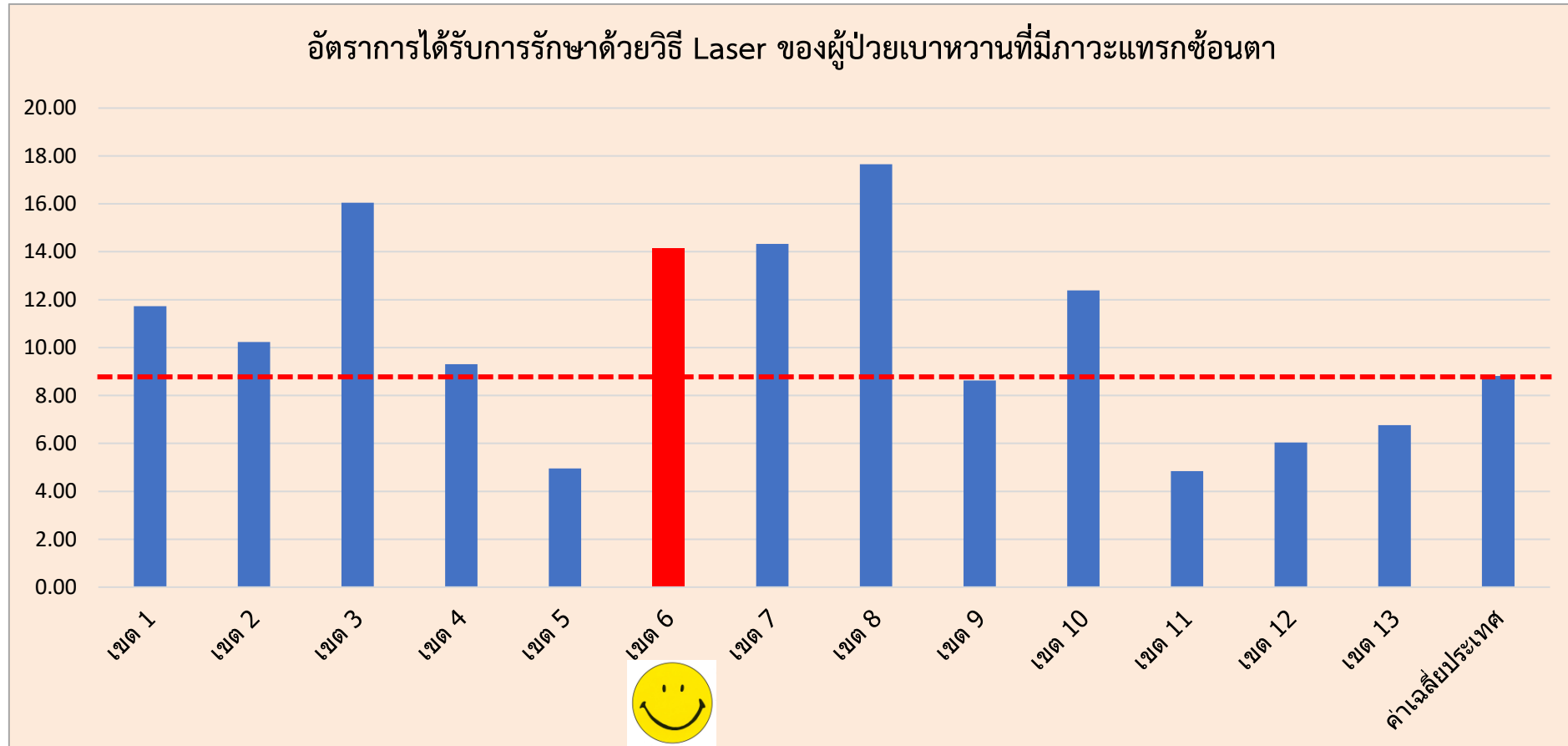


อัตรา Admission Rate ด้วยโรคความดันโลหิตสูงหรือที่มีภาวะแทรกซ้อนของความดันโลหิตสูง



ข้อมูล : IP / E-Claim ณ เดือน มีนาคม 2563

คุณภาพผลงานบริการ(ตามตัวชี้วัด) สปสช.เขต 6 ระยอง



ข้อมูล : OP/ IP / E-Claim ณ เดือน มีนาคม 2563



ขอบ
คุณ
ค่ะ

