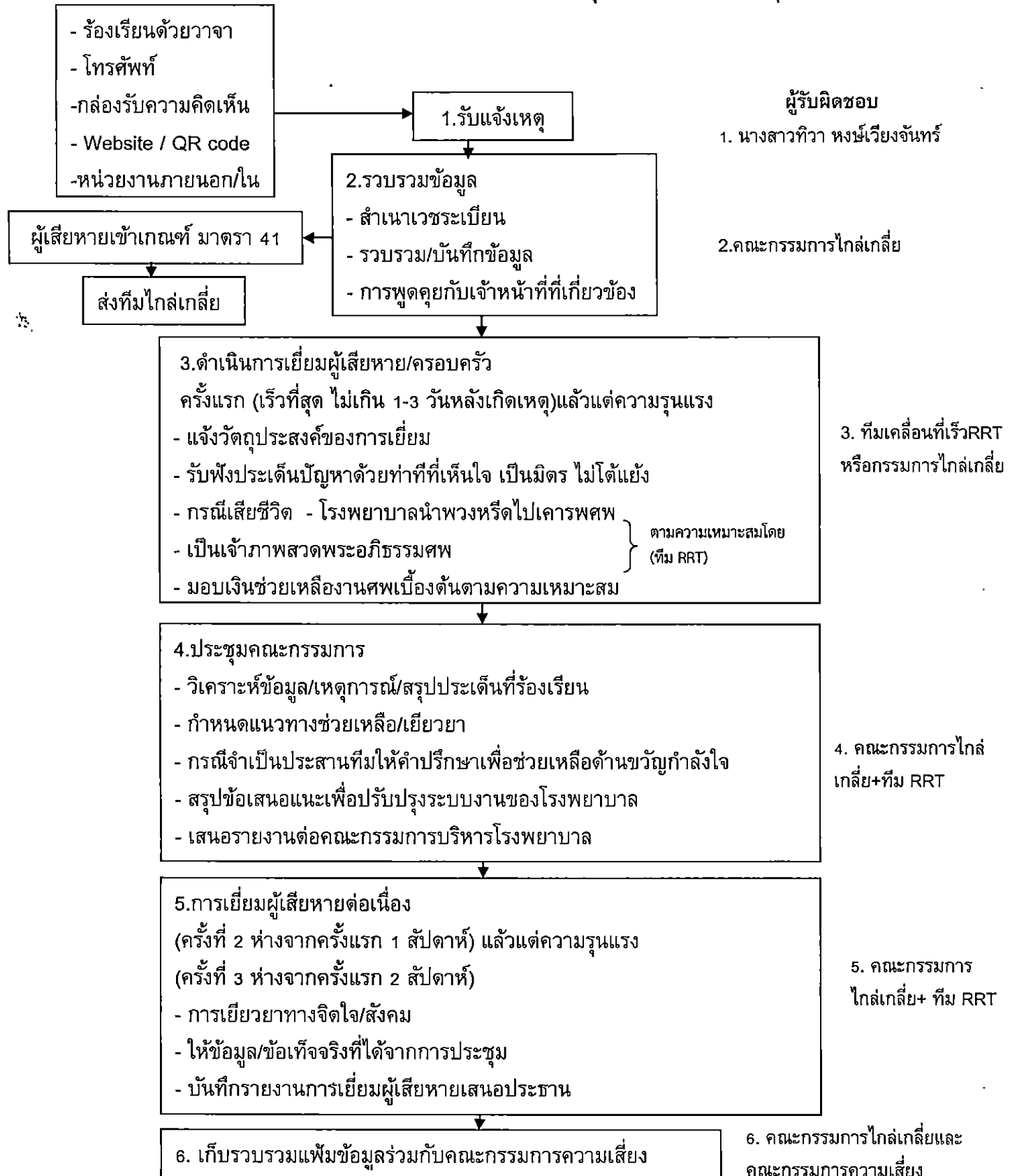


โรงพยาบาลเฉลิมพระเกียรติ สมเด็จพระเทพรัตนราชสุดาฯ สยามบรมราชกุมารี ระยอง	วิธีปฏิบัติงาน (Work Instruction)	รหัส : WI-ศูนย์สันติวิธี-02
	ชื่องาน : เรื่อง การจัดการข้อร้องเรียน การ ไกล่เกลี่ยทางการแพทย์และสาธารณสุข	หน้า -6-

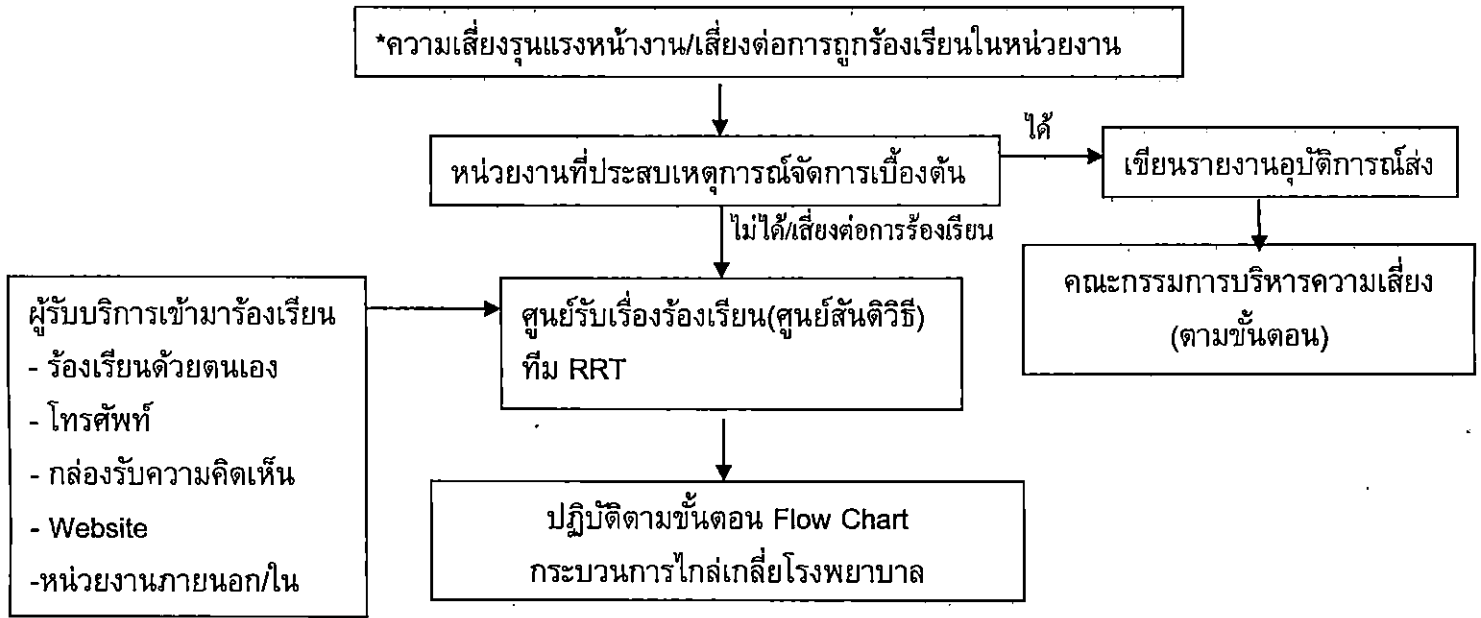
Flow Chart กระบวนการไกล่เกลี่ย

โรงพยาบาลเฉลิมพระเกียรติสมเด็จพระเทพรัตนราชสุดาฯ สยามบรมราชกุมารี ระยอง



โรงพยาบาลเฉลิมพระเกียรติ สมเด็จพระเทพรัตนราชสุดาฯ สยามบรมราชกุมารี ระยอง	วิธีปฏิบัติงาน (Work Instruction)	รหัส : WI-ศูนย์สันติวิธี-02
	ชื่องาน : เรื่อง การจัดการข้อร้องเรียน การ ใกล้เคียงทางการแพทย์และสาธารณสุข	หน้า -7-

Flow Chart แนวทางการจัดการความเสี่ยงรุนแรงและข้อร้องเรียนในเวลาราชการ

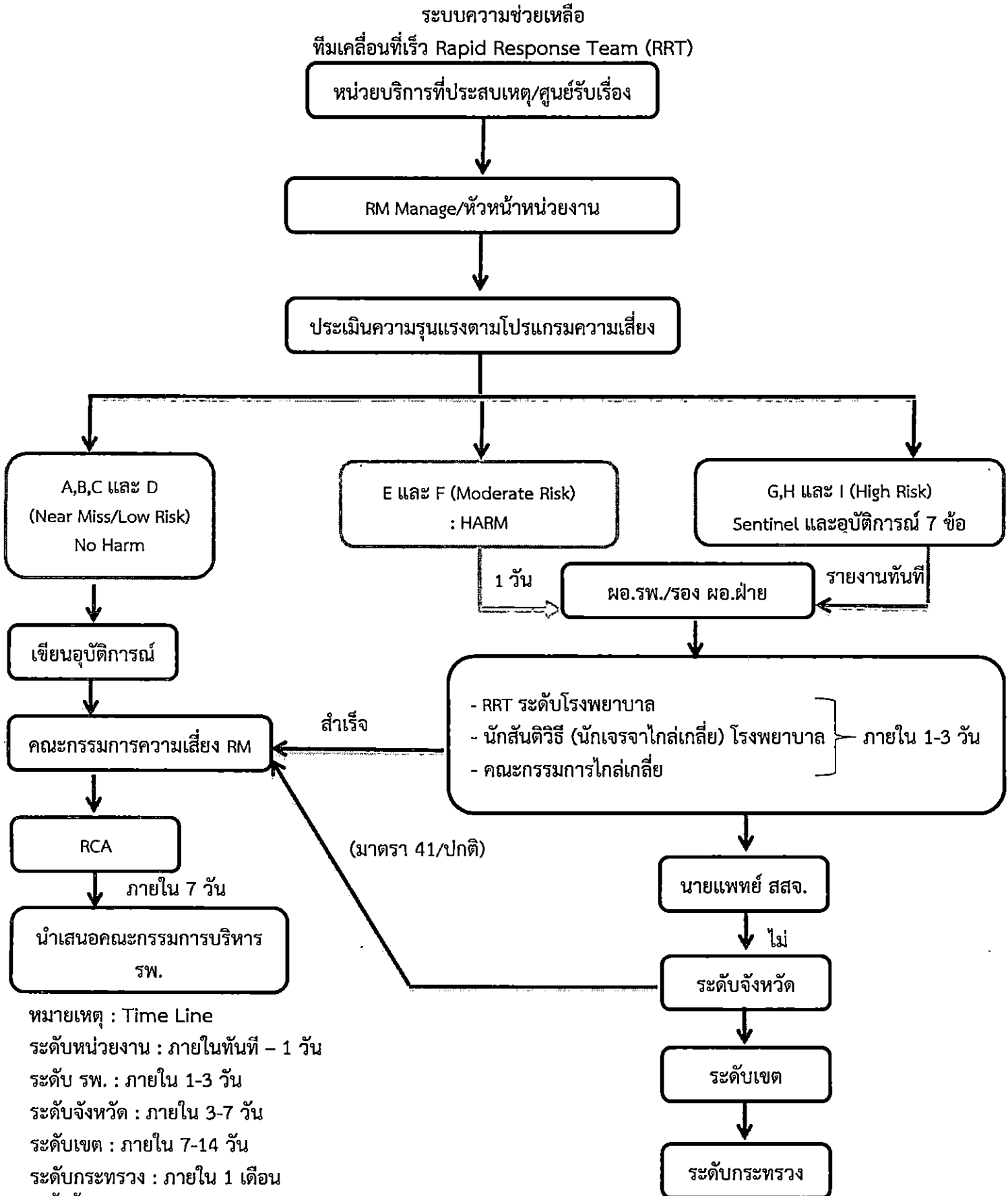


*ความเสี่ยงรุนแรง หมายถึง อุบัติการณ์ความเสี่ยงที่เกิดขึ้นแล้วและเป็นอันตรายต่อผู้ป่วย/บุคลากรหรือส่งผลกระทบต่อองค์กร ตั้งแต่ระดับ E ขึ้นไป

อุบัติการณ์ 7 ข้อที่ต้องรายงานทันที

1. โรคอุบัติใหม่
2. เรื่องที่เสี่ยงมีข่าวถึงสื่อมวลชนหรือ Social media
3. เรื่องที่มีผลกระทบต่อโรงพยาบาลเช่น น้ำท่วม ไฟไหม้ เด็กหาย
4. เรื่องที่มีแนวโน้มถูกฟ้องร้องแน่นอน
5. กรณีที่เจรจาในโรงพยาบาลไม่สำเร็จ
6. อุบัติเหตุหมู่ อุบัติเหตุกับคนดัง คนของสาธารณะ บุคคลมีชื่อเสียง
7. บุคลากรถูกทำร้ายหรือเกิดอุบัติเหตุหรือบาดเจ็บรุนแรงจากการปฏิบัติหน้าที่

โรงพยาบาลเฉลิมพระเกียรติ สมเด็จพระเทพรัตนราชสุดาฯ สยามบรมราชกุมารี ระยอง	วิธีปฏิบัติงาน (Work Instruction)	รหัส : WI-ศูนย์สันทิวิธี-02
	ชื่องาน : เรื่อง การจัดการข้อร้องเรียน การ ใกล้เคียงทางการแพทย์และสาธารณสุข	หน้า -8-



หมายเหตุ : Time Line

ระดับหน่วยงาน : ภายในทันที - 1 วัน

ระดับ รพ. : ภายใน 1-3 วัน

ระดับจังหวัด : ภายใน 3-7 วัน

ระดับเขต : ภายใน 7-14 วัน

ระดับกระทรวง : ภายใน 1 เดือน

* ทั้งนี้ยืดหยุ่นได้ตามความเหมาะสมและระดับความรุนแรง

โรงพยาบาลเฉลิมพระเกียรติ สมเด็จพระเทพรัตนราชสุดาฯ สยามบรมราชกุมารี ระยอง	วิธีปฏิบัติงาน (Work Instruction)	รหัส : WI-ศูนย์สันติวิธี-02
	ชื่องาน : เรื่อง การจัดการข้อร้องเรียน การ ใกล้เคียงทางการแพทย์และสาธารณสุข	หน้า -9-

Flow Chart แนวทางการจัดการความเสี่ยงรุนแรงและข้อร้องเรียนนอกเวลาราชการ

