

แนวทางการปฏิบัติงาน

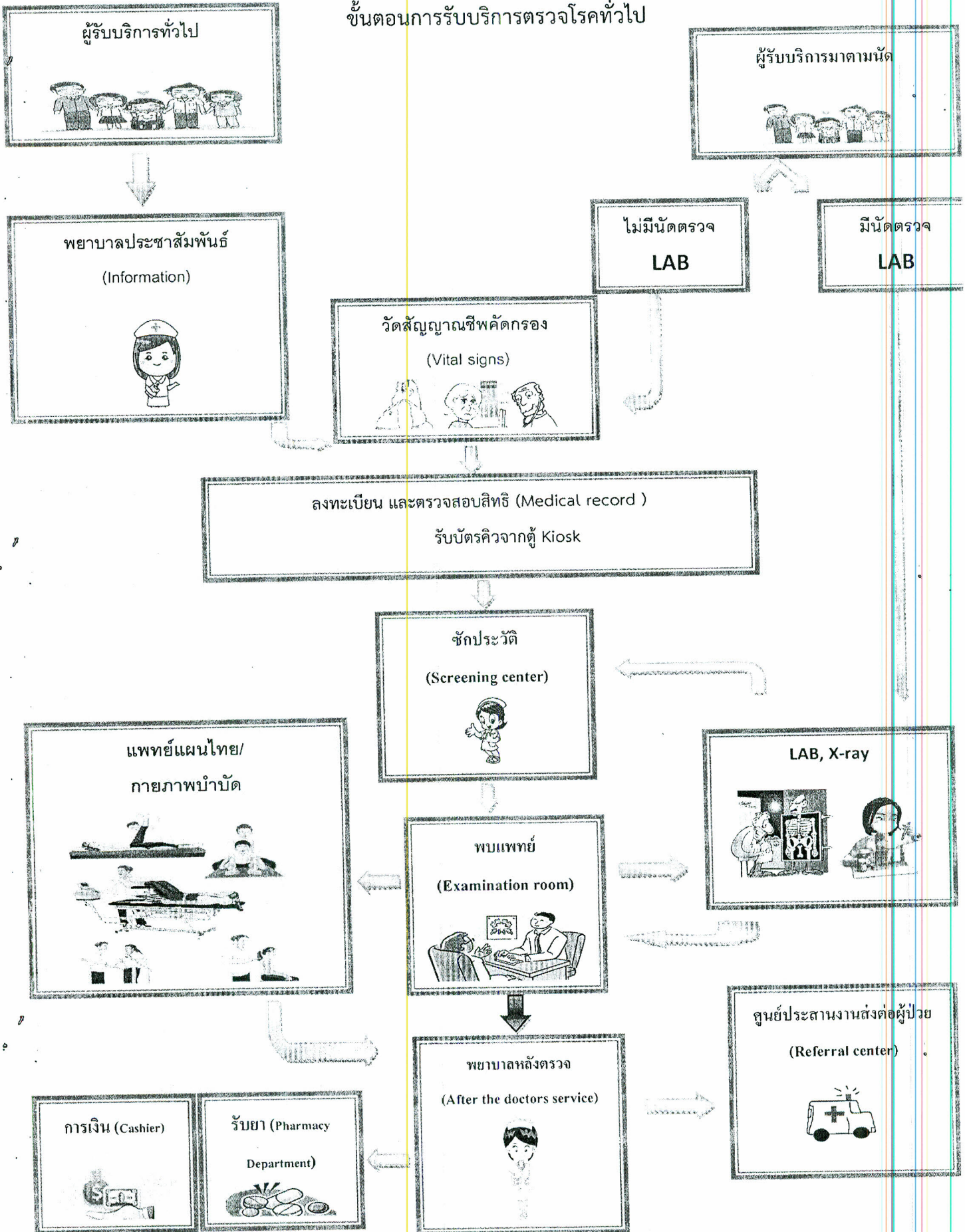
การตรวจรักษา

ขั้นตอนการให้บริการตรวจรักษา

1. ติดต่อจุดประชาสัมพันธ์ เพื่อคัดแยก
2. วัดสัญญาณชีพประเมินอาการคัดกรอง
3. ลงทะเบียน รับบัตรคิวจากตู้ Kiosk
4. ชักประวัติ
5. พบแพทย์
6. พบพยาบาลหลังพบแพทย์
7. รับยา
8. ชำระค่าบริการ



ขั้นตอนการรับบริการตรวจโรคทั่วไป



ขั้นตอนการรับบริการผู้ป่วยนัด

นัดคลินิกเฉพาะทาง

รับบัตรคิวที่คลินิกเฉพาะทาง

เจาะเลือด, เอ็กซเรย์
ตามรายการที่แพทย์สั่ง

วัดสัญญาณชีพ คัดกรอง

ซักประวัติ

พบแพทย์

พบพยาบาลหลังตรวจ

รับยา

นัดตรวจโรคทั่วไป

รับบัตรคิวที่จุดประชาสัมพันธ์

เจาะเลือด, เอ็กซเรย์
ตามรายการที่แพทย์สั่ง

วัดสัญญาณชีพ คัดกรอง

ยื่นบัตรนัดที่จุดซักประวัติ 1

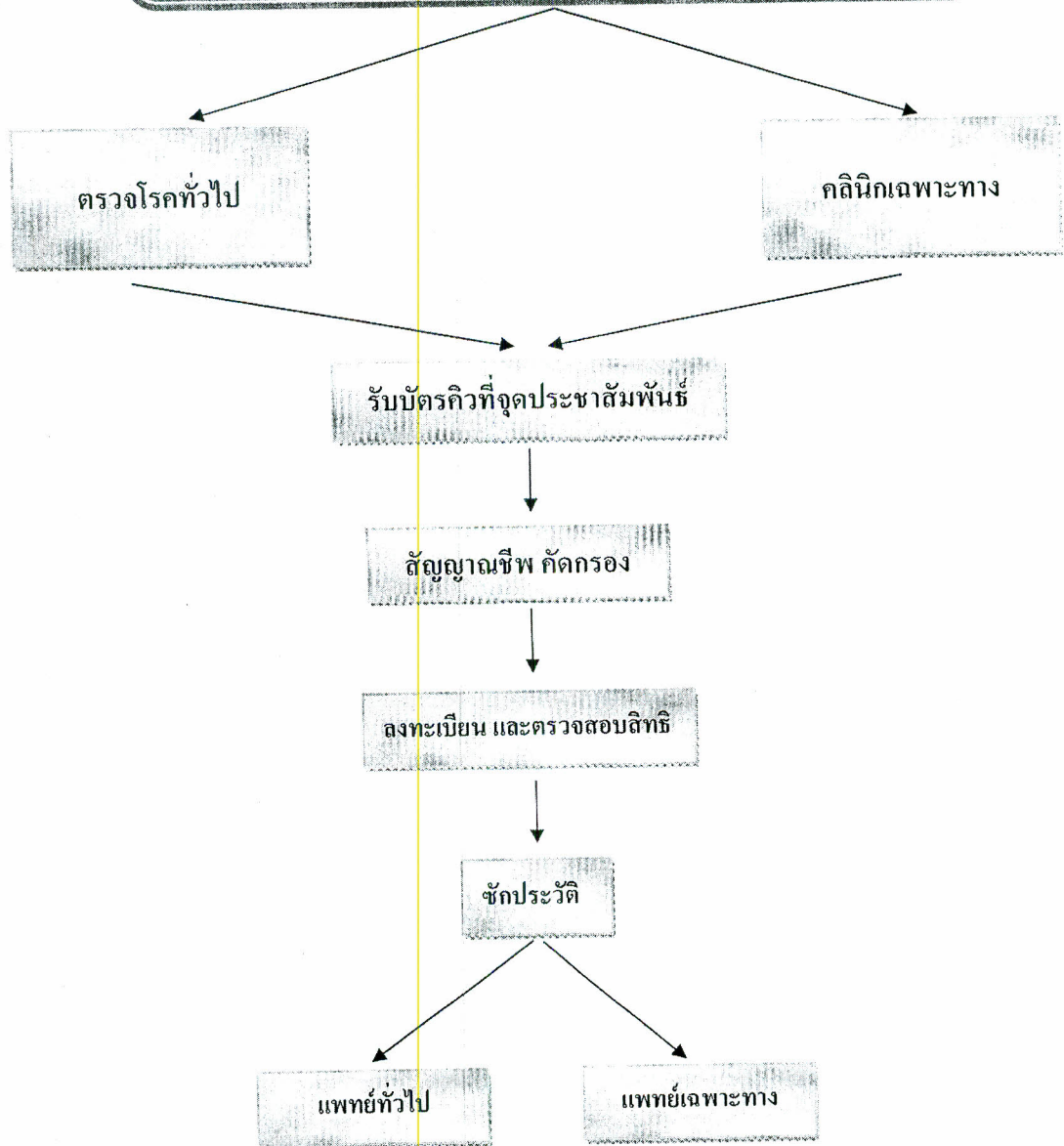
ซักประวัติ

พบแพทย์

พบพยาบาลหลังตรวจ

รับยา

ขั้นตอนการรับบริการผู้ป่วยมาผิคนัด



ขั้นตอนการรับบริการฝากครรภ์รายใหม่

รับบัตรคิวที่จุดประชาสัมพันธ์

- 1. มีผลตรวจการตั้งครรภ์ยืนยัน
- 2. มีสมุดฝากครรภ์
- 3. ถูกดินแล้ว

วัดสัญญาณชีพ คัดกรอง

ลงทะเบียน และตรวจสอบสิทธิ

คลินิกฝากครรภ์

ไม่มีผลยืนยันการตั้งครรภ์

วัดสัญญาณชีพ คัดกรอง

ลงทะเบียน และตรวจสอบสิทธิ

ซักประวัติ

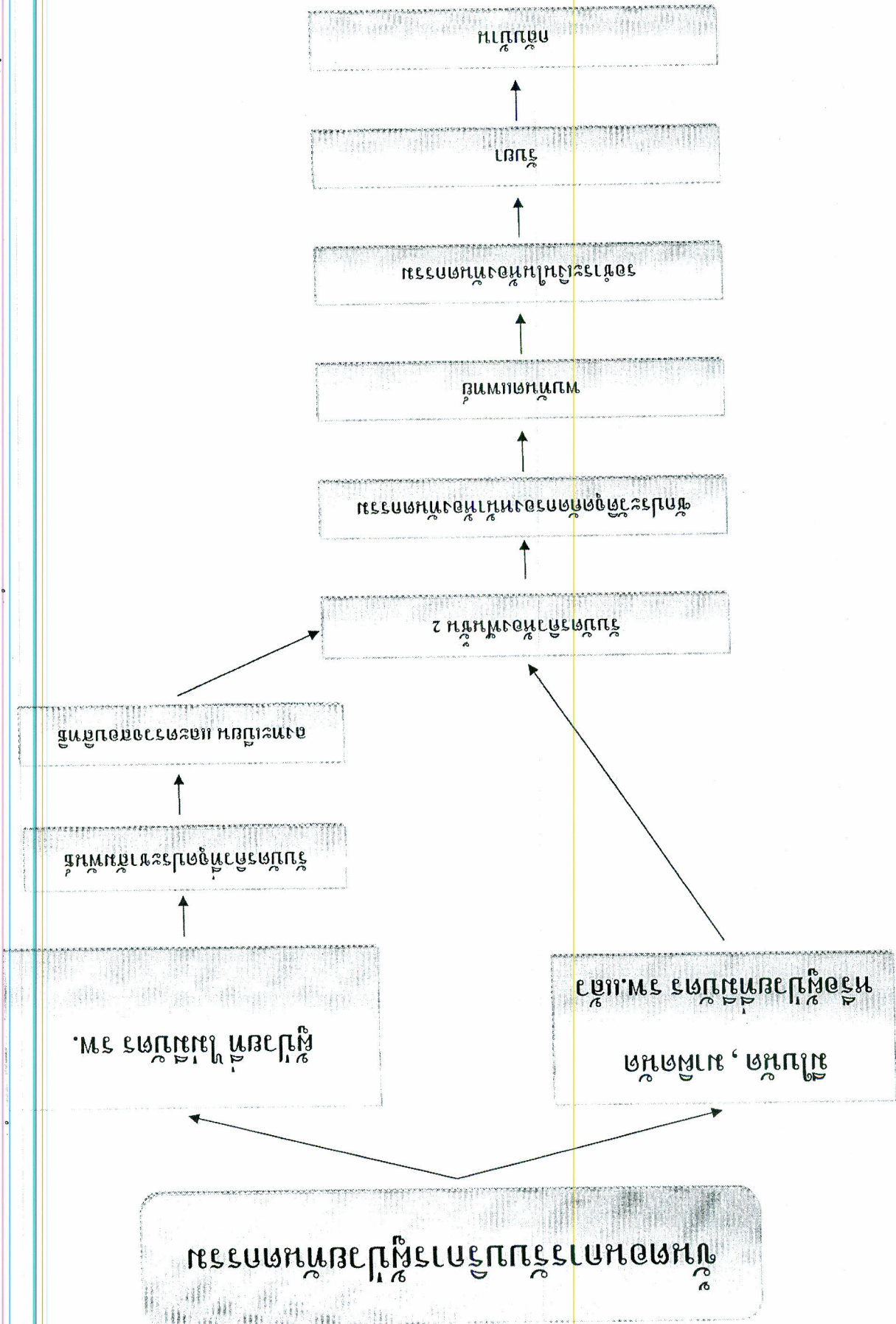
ตรวจหาการตั้งครรภ์

ตั้งครรภ์

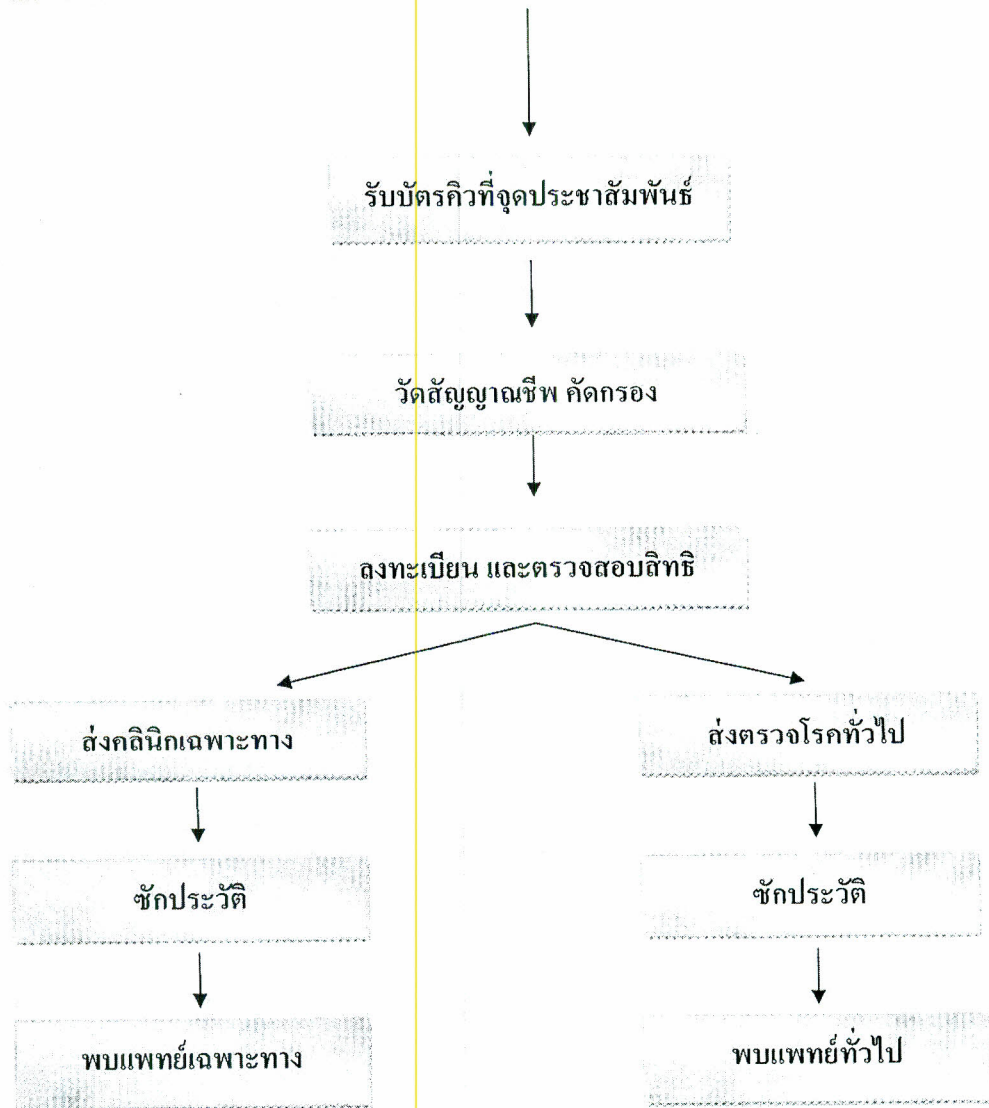
คลินิกฝากครรภ์

ไม่พบการตั้งครรภ์

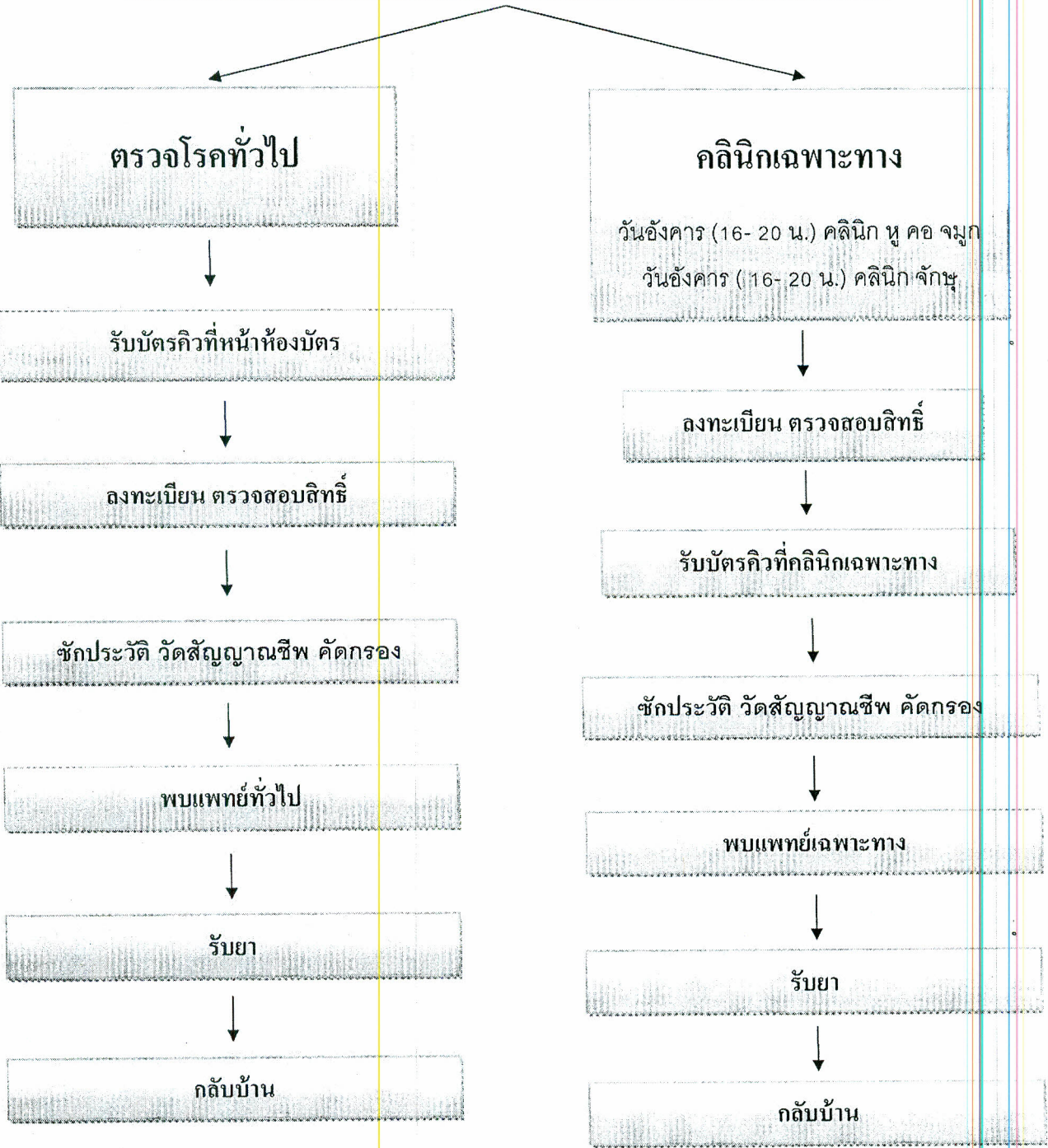
พบแพทย์ทั่วไป



ขั้นตอนการรับบริการผู้ป่วยส่งต่อมาจาก รพ.อื่น



ขั้นตอนการรับบริการผู้ป่วย นอกเวลาราชการ



4. ระยะเวลาที่ใช้

ระยะเวลารอคอยเฉลี่ย

- 1.ระยะเวลาประชาสัมพันธ์ ถึงวัดสัญญาณชีพ (2.3 นาที)
- 2.ระยะเวลาวัดสัญญาณชีพ (1.4 นาที)
- 3.ระยะเวลารอทำบัตร (2.4 นาที)
- 4.ระยะเวลาดำบัตร (0.21 นาที)
- 5.ระยะเวลารอคอยซักประวัติ (30.91 นาที)
- 6.ระยะเวลาซักประวัติ (4.6 นาที)
- 7.ระยะเวลารอคอยตรวจ (32.95 นาที)
- 8.ระยะเวลาแพทย์ตรวจ (2.48 นาที)
- 9.ระยะเวลาหลังพบแพทย์ (1 นาที)
- 10.ระยะเวลารอรับยา (17.82 นาที)



2). มีการเผยแพร่ข้อมูลการให้บริการผู้ป่วยนอกผ่านเว็บไซต์ ของโรงพยาบาล

al.com/node/274

โรงพยาบาลสุวชน ไลน์ ได้เลย ตลอด 24 ชั่วโมง

Home > ข่าวประชาสัมพันธ์

Main menu

โรงพยาบาลสุวชน | ผู้ให้บริการพยาบาล | ข่าวประชาสัมพันธ์ | ติดต่อขอรับบริการ | ข่าวประชาสัมพันธ์

บริการทางการแพทย์ | บริการทันตกรรม | บริการยาเสพติด | บริการสุขภาพจิต | บริการสุขภาพผู้สูงอายุ | บริการสุขภาพเด็ก

โรงพยาบาลสุวชน มีทีมแพทย์ผู้ชำนาญการคอยให้บริการผู้ป่วยนอก 24 ชั่วโมงในกรณีฉุกเฉิน
ขอแนะนำบริการด่วนในกรณีฉุกเฉิน โทรแจ้งขอรับบริการที่โรงพยาบาลสุวชน โทร 036-321111 หรือ
ไปตรวจที่ห้องฉุกเฉินหรือห้องบริการผู้ป่วยนอก

ขั้นตอนการขอรับบริการตรวจรักษา

1. ติดต่อขอรับบริการที่ห้องผู้ป่วยนอก
2. ปรึกษากับพยาบาลประจำคลินิก
3. ขึ้นเอกสารเพื่อลงทะเบียน (บัตรประจำตัวผู้ป่วยบริการฉุกเฉิน)
4. จัดยาเพื่อรักษา
5. พบแพทย์
6. พบพยาบาลหลังพบแพทย์
7. รับยา