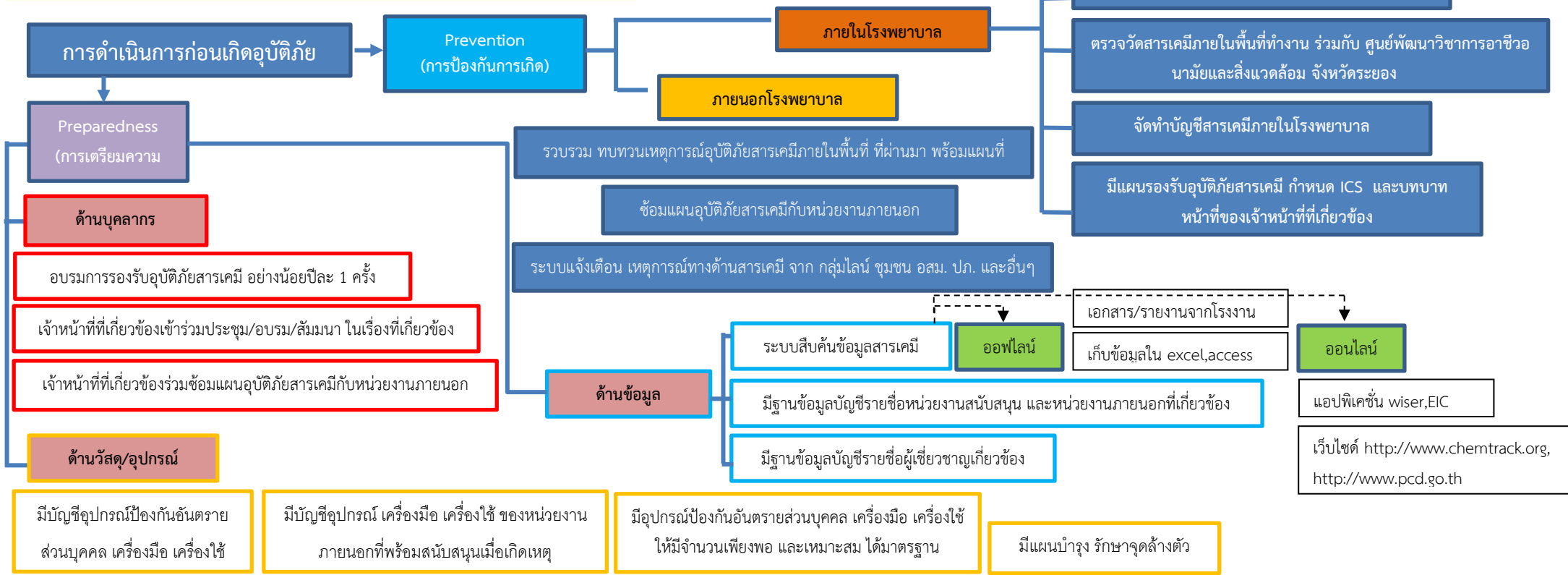


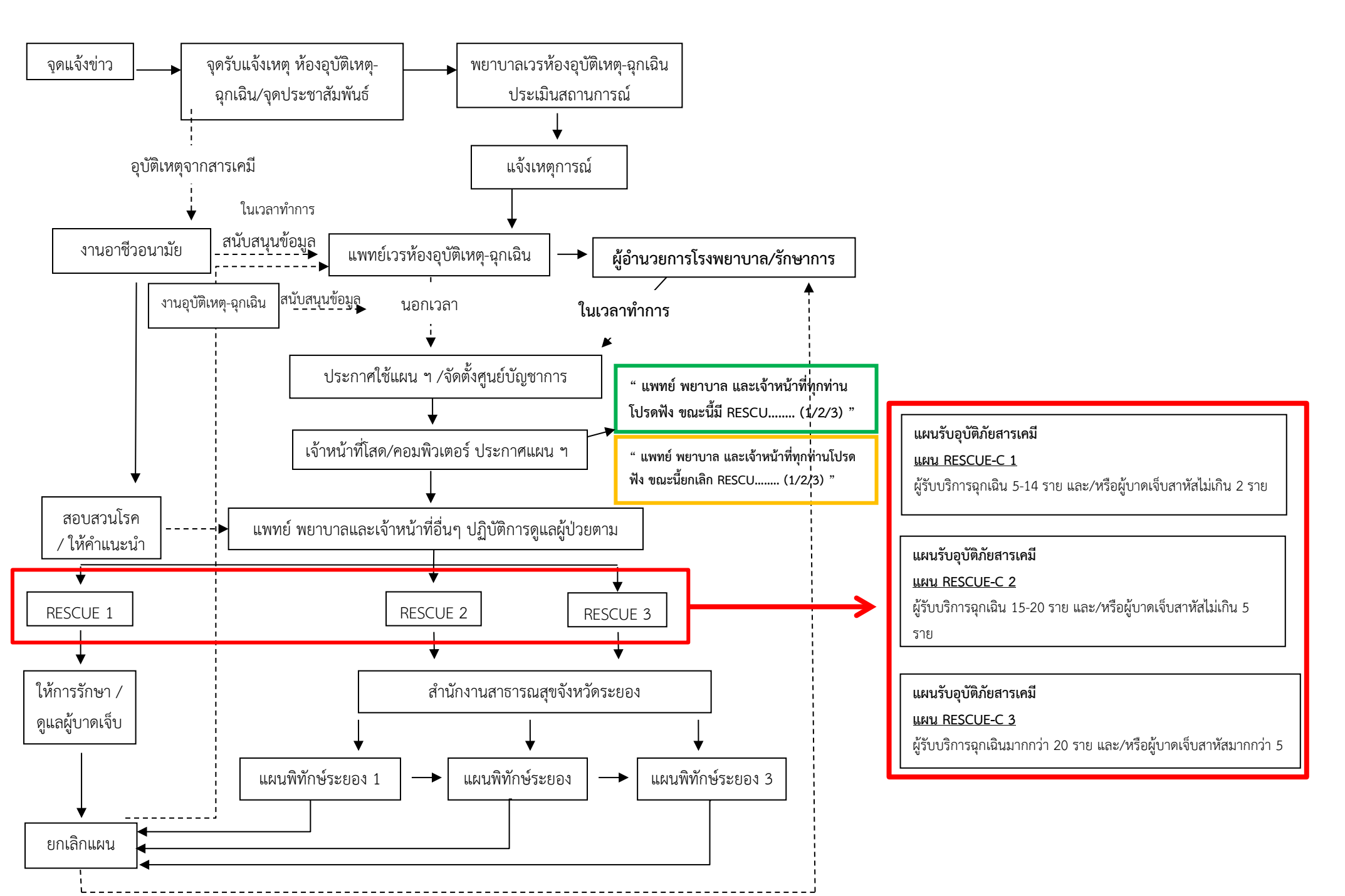
แผนรองรับอุบัติภัยสารเคมี
โรงพยาบาลเฉลิมพระเกียรติ สมเด็จพระเทพรัตนราชสุดาฯ สยามบรมราชกุมารี ระยอง

1.การดำเนินการก่อนเกิดอุบัติภัย(Prevention and Preparedness)



2.การดำเนินการขณะเกิดอุบัติภัย(Response)

แผนผังการสั่งการและปฏิบัติงานของบุคลากร
โรงพยาบาลเฉลิมพระเกียรติ สมเด็จพระเทพรัตนราชสุดาฯ สยามบรมราชกุมารี ระยอง



3.การดำเนินการหลังเกิดอุบัติภัย((Recovery)

